



# KASTANIENHOF

NORDIC VITAL HOTEL \*\*\*

*In der Pfalz ganz oben*

- Beste Höhenlage
- 85 km Panorama
- Familiär geführtes Haus
- Entspannte Atmosphäre
- Persönliche Betreuung
- Hotelappartements
- Hallenbad
- Sauna
- Seminarräume
- Bogenschießplatz
- Kräutergarten
- Klimapavillon
- Blockhausrestaurant "Donnersberghütte"
- Panoramabiergarten
- Pfalzbalkon
- Die originellsten, urigsten
- Pauschalen / Events und Programme weit und breit für:
- Betriebsfeiern
- Workshops
- Incentives
- Clubs
- Clübchen
- Vereine
- Busgruppen
- Familienfeten
- Kompromisslos originell
- 1. Pfälzer Wanderschule
- Kompetenzzentrum Wandern
- Natursportzentrum-Pfalz
- 1. Pfälzer Nordic Walking Schule
- DSV Ausbildungszentrum

## Herzlich Willkommen auf dem Kastanienhof

**In der Pfalz ganz oben** - den Begriff erleben Sie hier eindrucksvoll. **Natürlich.**

Schon bei der Anfahrt erkennen Sie unsere exponierte Lage am Fuße des mystischen Zauberberges. Angekommen sind Sie fasziniert von der weiten Rundumsicht - und der Ruhe. Orts- und Durchgangsverkehr ist hier weit weg.

Frei auf dem Sonnenhang, mit 85-km Ausblick, in bester Höhenlage, am südlichen Ortsrand, am **Knotenpunkt** aller regionalen und überregionalen Wanderwege liegt der Kastanienhof.

**Seit 1983 führen wir den Kastanienhof im Familienbetrieb** in locker - familiärer Atmosphäre. Wir, Waltraud und Erwin, sind hier geboren. Natürlich kennt Waltraud nicht nur die heimischen Kochrezepte und Bräuche. Sie sorgt für das angenehme Ambiente auf dem Kastanienhof und dass alles, gleich wo, zur richtigen Zeit, in der richtigen Temperatur, fein angerichtet am richtigen Ort steht. Wertvolle Tipps, z.B. wo gibt es was zu kaufen... hat sie sicher auf Lager.

Erwin zieht es eher hinaus in „seinen“ Donnersberg. „Der Donnersberger“ so nennen in die Leute hier, kennt natürlich nicht jeden Baum und Stein, aber viele. Jede Wander- oder Nordic Walkingtour mit ihm ist ein ganzheitliches Erlebnis für Körper, Geist und Seele.

Nicht nur Donnersberger Geschichte(n) kennt er und gibt sie Ihnen gerne weiter.

Natürlich wird dabei viel gelacht. Erleben Sie vom Einfachen ganz viel - **NATÜRLICH.**

Ganzheitlich im Dialog mit der Natur einfach aktiv sein, mit allen Sinnen das Ursprüngliche wieder bewusster wahrnehmen und erleben, entspannen, erholen, genießen ist unsere Entschleunigungsformel als Basis für mehr Lebensqualität und Vitalität. Einfach mal wieder da sein, Bodenhaftung spüren, entdigitalisiert sein, die Natur riechen, fühlen, genießen, sich selbst wahrnehmen, über Werte z.B. Kommunikation mit der Familie und Freunden nachdenken, ein wenig philosophieren, das sind Dinge die Sie ganz einfach bei abwechslungs- und erlebnisreichen Programmen erleben werden. Bewegung in der Natur ist die Breitbandtherapie für Körper, Geist und Seele. Sokrates lauert hinter so manchem Baum.

Unsere enge Zusammenarbeit mit den Forstbehörden bringt es mit sich, dass Sie viel über den aktuellen Zustand des Waldes erfahren.

Mehr erfahren bei den Informationen zum Thema Wandern, Nordic Walking, Natursport.

### Entschleunigung

Natürlich können Sie auf dem Kastanienhof auch ganz einfach da sein, durchhängen, schwimmen, saunieren, auf der Wiese liegen, auf dem Pfad der Sinne den Kräutergarten beschnuppern und die Seele Baumeln lassen.

**Der Seminargarten** steht für Ruhe, Einsicht und Aussicht.

### Das Aparthotel

Behaglich wohnen Sie in 20 großzügig eingerichteten 1-3 Raum-Hotelappartements, bzw.

Ferienwohnungen für 1-7 Personen, alle mit Balkon (Südseite) Küche, Bad/WC, Kneippschlauch, Radio, Farb-TV (a.W.), Telefon und Internetanschluss ausgestattet.

**Geschäftsreise, Tagung, Seminar Freizeit, Kurzurlaub Urlaub...**

...Wahlweise und individuell wohnen Sie bei uns als Hotel- oder Apartmentgäste.

### Donnersberghütte

Das urigste Blockhausrestaurant weit und breit, mit seiner natürlichen Atmosphäre ist eine gastronomische Besonderheit. Mehr als 100 Festmeter selbst verarbeitetes Holz aus dem Druidenwald schaffen die besondere, natürliche Atmosphäre. Da gibt es viel zu sehen und staunen. In dieser tollen Umgebung feiert es sich besonders gut. Sie bietet eine heimelige Atmosphäre zu Ihrem Frühstück, Mittag-, Abendessen, für den geselligen Schoppen beim Tagesausklang, als Basislager nicht nur für Wandervögel vor & nach der Wanderung, oder einfach nur so. Freuen Sie sich auf saisonale Küche und die leckeren Pfälzer Spezialitäten, die Küche und Keller zu bieten haben. Gute Laune ist garantiert. Genießen sie den weiten Blick vom Pfalzbalkon oder dem Panoramabiergarten unter den Esskastanien.

### Die Region

Sportler und Aktivisten haben natürlich viele Möglichkeiten, Ihrem Hobby zu frönen. Radeln Sie durch die Donnersberger Kulturlandschaft, die Radregionen Rheinhessen, zum Rhein und zur Deutschen Weinstraße. Die Städte Kaiserslautern, Mainz, Speyer, Worms, Mannheim und Heidelberg laden zum Bummeln und Erkunden der Historie ein.

**Buchen Sie das Original.  
Weniger sollten Sie sich nicht gönnen.**

**natürlich!**



Kastanienhof Dannenfels  
Waltraud & Erwin Schottler  
Donnersberger Straße 7  
67814 Dannenfels

Hotel- Appartements  
Hallenbad - Sauna  
Panoramabiergarten  
„Donnersberghütte“

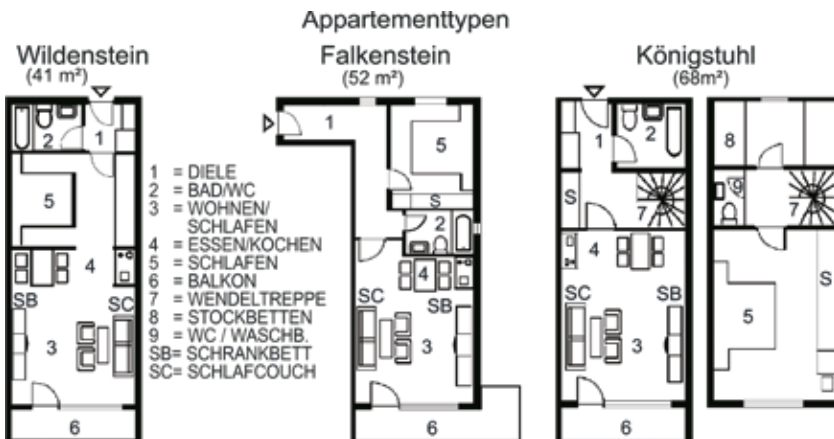
Tel: 0 63 57 | 97 36-0  
Fax: 0 63 57 | 97 36-36  
www.donnensberger.de  
info@donnensberger.de

Position im UTM-Gitter:  
32U 0423920 5497324  
Höhe: 415 m ü. NN

Volksbank Alzey Sparkasse Donnersberg  
BLZ 550 912 00 BLZ 550 519 90  
Konto 10 906 008 Konto 17 962  
Steuer-Nummer: 21 154 3032/6

# Unterkunft - Preise - Informationen - 2010

Sie wohnen in großzügig zugeschnittenen 1-3 Raum Apartments mit Südbalkon.



Wählen Sie Ihre individuelle Aufenthaltsart als  
 Appartementgast ----- Hotelgast

**Appartement buchbar ab 2 Übernachtungen**  
 Entscheiden Sie sich für einen unserer 3 Appartement-Typen.  
 Informationen finden Sie in der **Appartementpreisliste**  
**➤ dazu wählen Sie Ihre Wohlfühlvariante:**  
 ➤ Sie versorgen sich komplett selbst.  
 ➤ Sie nutzen unseren Brötchen-Service.  
 ➤ Sie frühstücken im Blockhaus-Restaurant.  
 ➤ Sie wählen zwischen Halb- und Vollpension.

**Hotelinformation**  
 Als Hotelgast nutzen Sie die Großzügigkeit der Hotelapartements, sowie unseren freundlichen Hoteldservice. Entnehmen Sie hierzu die Informationen der **Hotelpreisliste**.

**Appartementpreise pro Person - ab 2 ÜN buchbar in Euro incl. der gesetzlichen Mehrwertsteuer**

Appartement	Wildenstein	Falkenstein	Königstuhl
1 Person	42,00	47,00	53,00
2 Personen	32,00	37,00	43,00
3 Personen	27,00	32,00	37,00
4 Personen	22,00	27,00	30,00
5 Personen	20,00	22,00	25,00
6 Personen			22,00
7 Personen			20,00

**Service für unsere Appartementgäste**

	Frühstück	Halbpension	Vollpension
pro Person	9,00	25,00	35,00
2-7 Jahre	4,00	13,00	16,00
8-12 Jahre	5,00	17,00	21,00

"Zusätzlich bieten wir Ihnen einen Brötchenservice mit individueller Berechnung."

**Hotelpreise pro Person für Übernachtung incl. Frühstück in Euro incl. der gesetzlichen Mehrwertsteuer**

Hotelappart.	Wildenstein	Falkenstein	Königstuhl
1 Person	54,00*	59,00	65,00
2 Personen	44,00	49,00	55,00
3 Personen	39,00	44,00	49,00
4 Personen	34,00	39,00	40,00
5 Personen	29,00	34,00	38,00
6 Personen			32,00
7 Personen			29,00

\* Mo - Fr. ab € 49,-

**Verpflegungsmöglichkeiten für unsere Hotelgäste**

Zusätzlich	Halbpension	Vollpension
pro Person	16,00	26,00
2-7 Jahre	9,00	12,00
8-12 Jahre	12,00	16,00

**Kinder bis 2 Jahre, sowie ein Kind bis 7 Jahre wohnen im Appartement der Eltern kostenlos.**

**An- und Abreise:**  
 Die gemieteten Räumlichkeiten können am Anreisetag ab 15.00 Uhr bezogen werden. Ankünfte nach 18.00 Uhr bitten wir vorher mit uns abzusprechen.  
 Am Abreisetag stehen Ihnen die gemieteten Räumlichkeiten bis 10.00 Uhr zur Verfügung. Spätere Abreise kann, wenn möglich, gg. Aufpreis vereinbart werden.

**Schwimmbad und Saunanutzung:**  
 Das Schwimmbad steht Ihnen zu den Öffnungszeiten kostenfrei zur Verfügung. Die Sauna können Sie zu den Öffnungszeiten für 7 € pro Person nutzen, separate Nutzung zum Grundpreis für 2 Personen.  
 Bei Pauschalbuchungen ist die Sauna zu den Öffnungszeiten kostenfrei.

**Waschmaschine und Trockner:**  
 Zum Preis von 5 € pro Füllung stehen Ihnen die Geräte zur Verfügung.

**Hinweise für Hundehalter:**  
 Ihre 4-beinigen Freunde sind bei uns entsprechend der Hausempfehlungen willkommen. Pro Tag berechnen wir 5 €.

**Zahlungs- und Stornobedingungen:**  
 Die bestätigten Preise garantieren wir bei der in der Bestätigung aufgeführten Belegung der Apartments. Werden die Apartments nicht wie bestätigt belegt, berechnen wir die sich jeweils ergebende Kategorie. Stornierte Buchungen berechnen wir ab 28 Tage vor der Anreise mit 80% des Pauschalpreises.  
 Gültigkeit der Preisliste: Die Preisliste ist ab dem 16.01.2010 bis zum 31.12.2010 gültig.  
 Alte Preislisten sind nicht mehr gültig.

**Keltenbrunch:**  
 Gerne erwarten wir Sie zu unserem beliebten Schlemmervergnügen am 1.+3. Sonntag im Monat und zu Sonderterminen, lt. regelmäßiger Veröffentlichungen.

